



流産・死産・新生児期に
あらゆる理由で
お子さまを亡くされた
お母さん、お父さん、
ご夫婦、ご家族を対象に
カウンセリングを通して
心理的ケアを行います。

ACCESS MAP

〒104-0045 東京都中央区築地 3-6-2
大村進・美枝子記念 聖路加臨床学術センター
TEL.03-6226-6365※
※平日のみ対応

【地下鉄にてご来所される場合】

- 東京メトロ 日比谷線 築地駅
3a・3b番出口を出て、デニーズの角を右折し直進(徒歩2分)
- 東京メトロ 有楽町線 新富町駅
6番出口を出て、新大橋通り沿いに直進。一つ目の信号を渡り、左折し直進(徒歩5分)

【バスにてご来所される場合】

- 都営バス 錦 11系統
(錦糸町駅前発 新大橋・茅場町経由 築地駅前 行き)
築地駅前 停留所(終点)下車(徒歩1分)
- 都営バス 東15系統
(深川車庫発 豊洲駅・明石町経由 東京駅八重洲口 行き)
聖路加病院前 停留所下車(徒歩1分)

【お車でご来所される場合】

誠に恐れ入りますが、駐車するスペースが無い為、お車でのご来所はご遠慮いただいております。

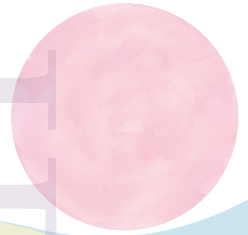
PCC開発・地域連携室とは

People-Centered Care(PCC)とは、市民が主体となり、保健医療従事者とパートナーシップをとりながら、自身の健康問題の改善に向けて取り組むことです。PCC開発・地域連携室では、社会の動向や健康問題をグローバルに捉え、科学的根拠を集積し、地域と連携しながら、看護実践を開発・研究することを目的に活動しています。

本事業は、PCC開発・地域連携室の一環として運営し、事業で収集した情報は、個人が特定されない形で、教育・研究に用いることがあります。



グリーン・ カウンセリング



天使の保護者ルカの会

次のような気持ちをお持ちの方へ

亡くなった子どものことを考えると
涙が止まらない

亡くなったいのちのことを話したい

次の妊娠を考えると不安になる

これからのことを考えたい

何に対しても怒りがわいてくる

夫婦の悩み

夫とうまく話せない

妻のことが心配

妻にどう接していいかわからない

家族との関係がこじれた

祖父母への接し方で困っている

周囲の人とうまく話ができなくなった

職場の人との関係が難しい

グリーフ(悲嘆)について知りたい

[時 間]

1回 50分(初回は60~90分)

毎週水曜日 ※完全予約制

時間帯

- | | |
|--------------|--------------|
| ①10:00-10:50 | ②11:00-11:50 |
| ③13:00-13:50 | ④14:00-14:50 |
| ⑤15:00-15:50 | ⑥16:00-16:50 |

お申し込みの際、ご希望日程と時間帯を第3希望までお知らせください。

[カウンセリングの流れ]

- お申込み ⇒ ご予約日程確定
⇒ 会場詳細をご案内
⇒ 当日 カウンセリングの実施
(ご予約の時間にお越しください)

[カウンセリングの継続について]

心の変化は人それぞれで、多くの場合、時間がかかります。カウンセリングの継続の仕方については、利用者の方と相談しながら決めていきます。通常、目安として、初回面接を経たのち、2~4回ほど面接を重ねていくという短期介入型(期間:3~6ヶ月程度)のカウンセリングをお勧めしていますが、あくまでもご利用者の方の自由です。長期的なサポート希望の方も、短期のサポート希望の方も対応いたします。

[料 金]

個人:	初回	4,000円
	2回目以降	3,000円
カップル:	初回・継続	5,000円

[お申し込み方法]

初回の方は、下記アドレスまで事前にお申し込みください。その際、相談にいらっしゃる方のお名前と連絡先、希望日時(第3希望まで)をお伝えください。※完全予約制

p.loss_counseling@slcn.ac.jp



グリーフ・カウンセリングHP URL
PC : <http://www.rukagc.jp.org/>
スマートフォン:
<http://www.rukagc.jp.org/sp/index.html>

[カウンセリングの場所]

聖路加国際大学
大村進・美枝子記念 聖路加臨床学術センター
〒104-0045 東京都中央区築地3-6-2

[カウンセラー]

石井 慶子 公認心理師、生殖心理カウンセラー
がん・生殖医療専門心理士 社会福祉士
堀内 成子 助産師・大学教員

[コンサルタント]

堀内 ギルバート 祥子
臨床心理士 臨床心理学博士
米国カリフォルニア州Kaiser Permanente
精神科 心理療法士