

看護学部・卒業生（卒後3, 5年） アンケート実施報告

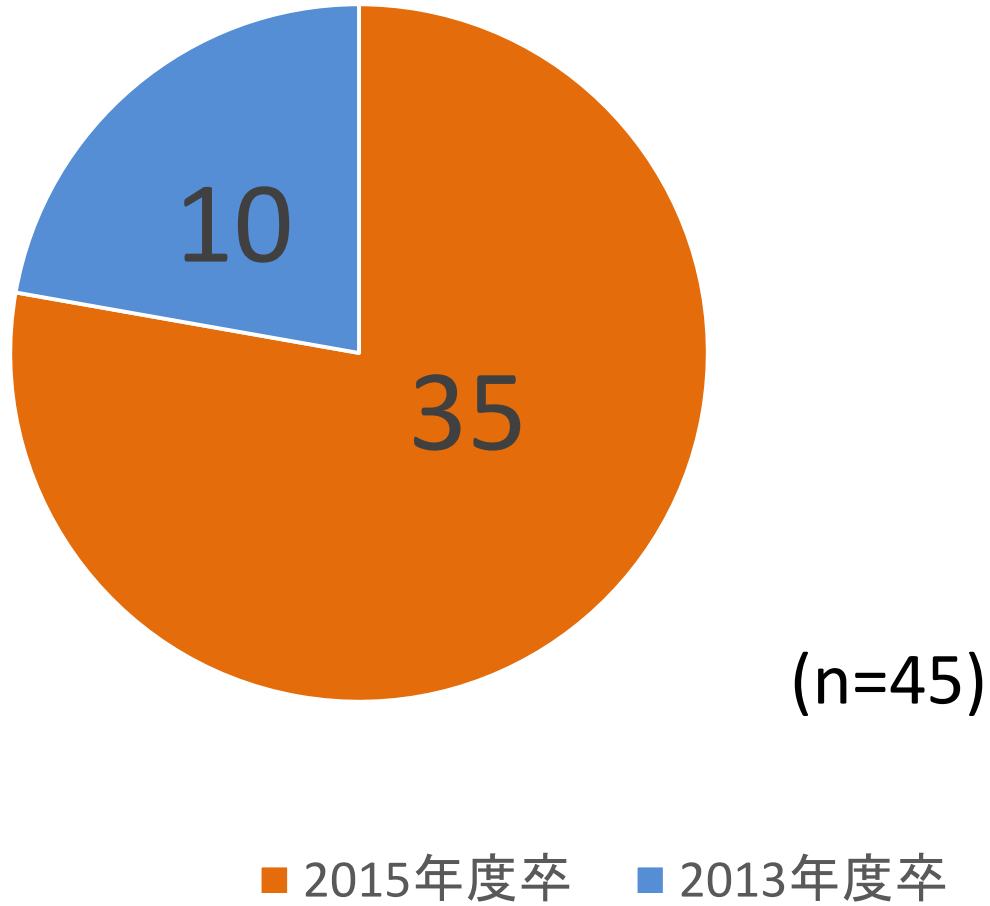
対象者 卒後3年、5年の看護学部卒業生
(2013年度卒:103名、2015年度卒:88名)

目的 卒業後の進路・就職状況等から本学における教育成果や効果について調査し、今後の教育内容や学生サービスの改善を図るための参考資料として活用する。

実施方法 google フォーム® を利用

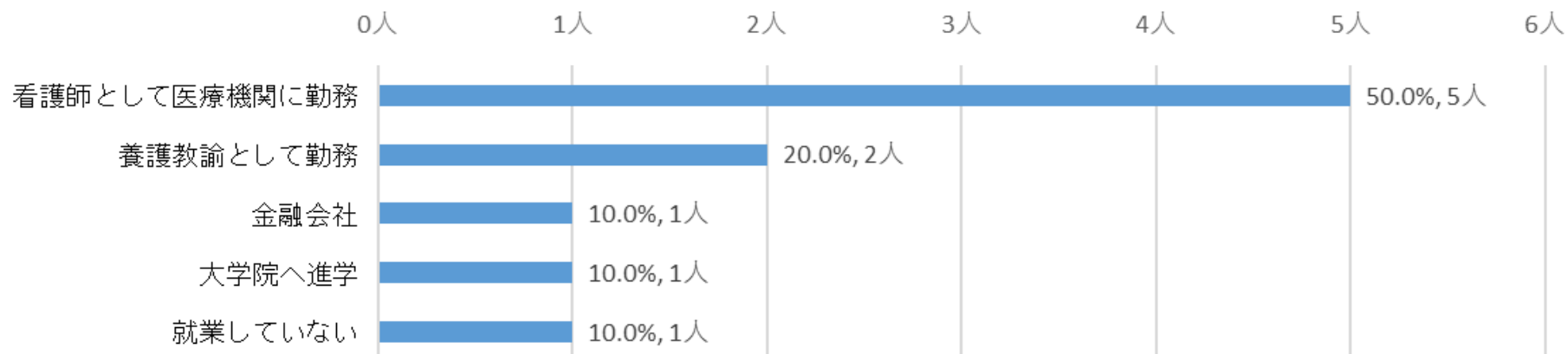
実施期間 2020年9月5日～9月30日(回答数45件、回答率24%)

卒後3年・5年経過アンケート調査



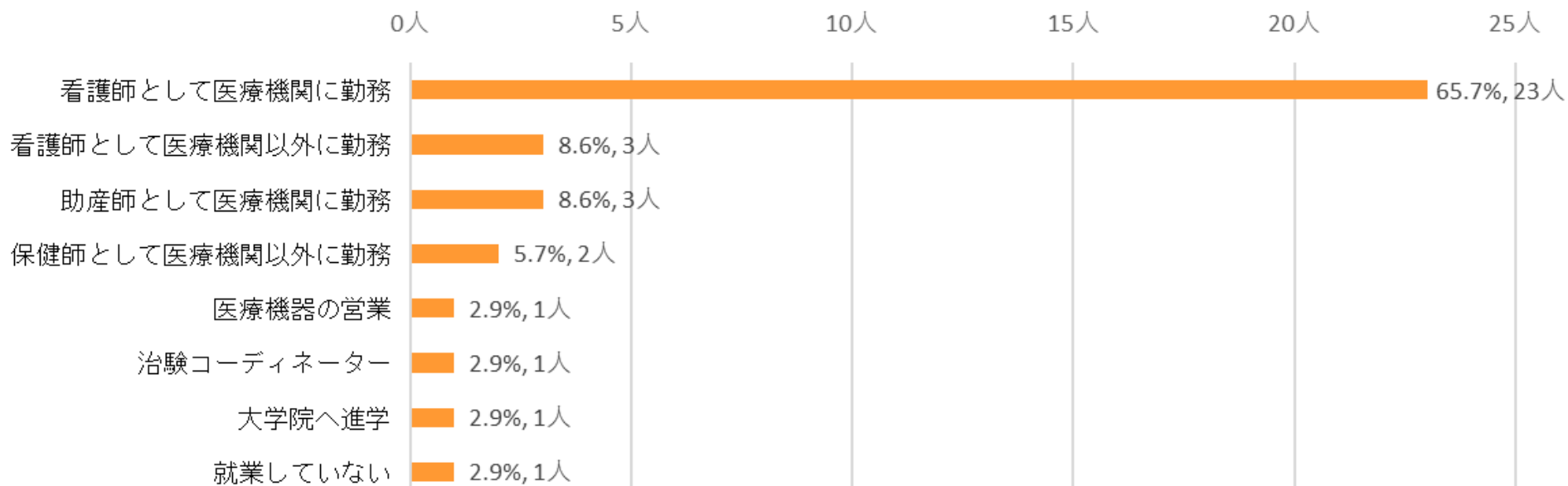
現在の職業等（2013年度卒）

(n=10)

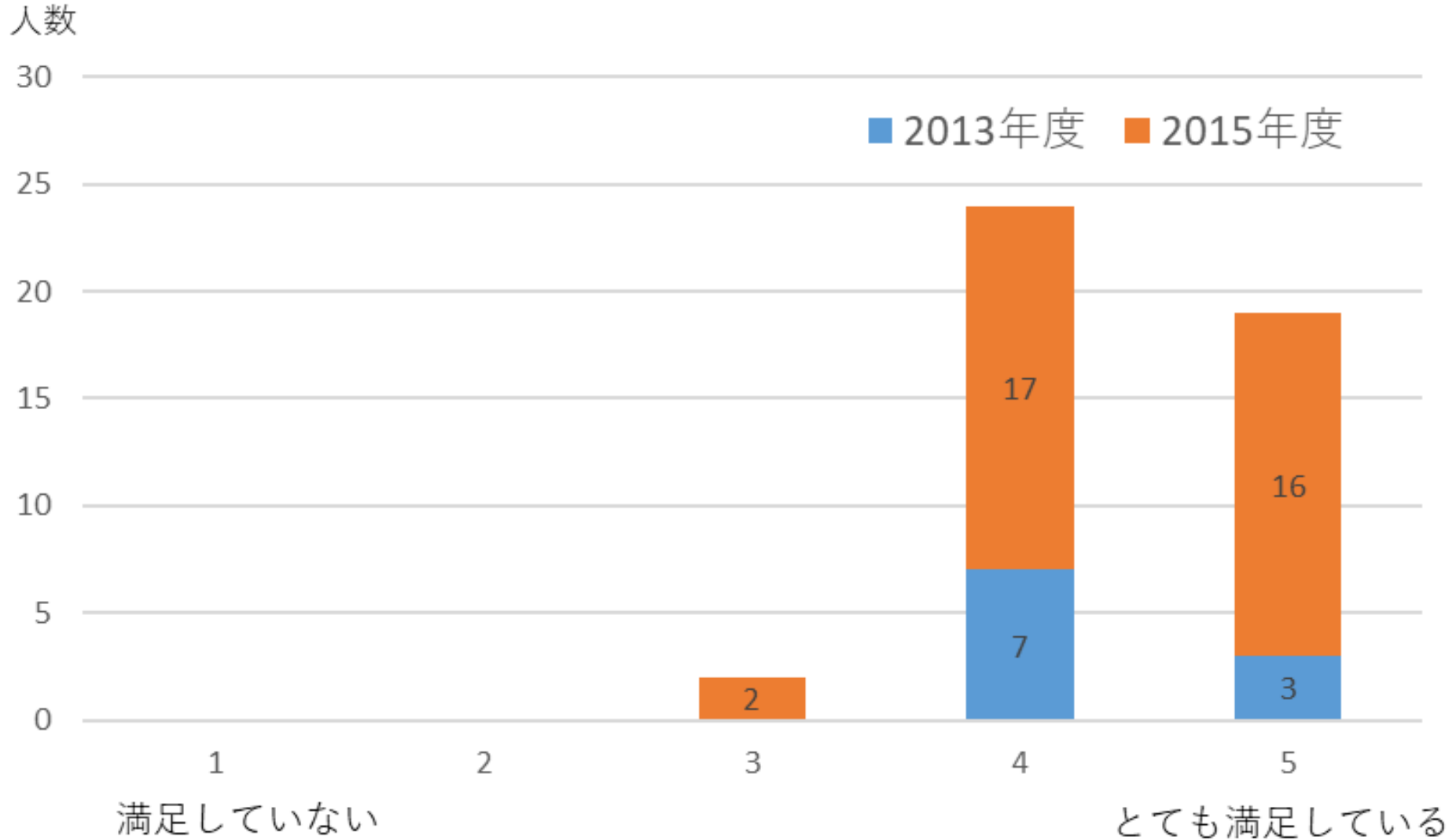


現在の職業等（2015年度卒）

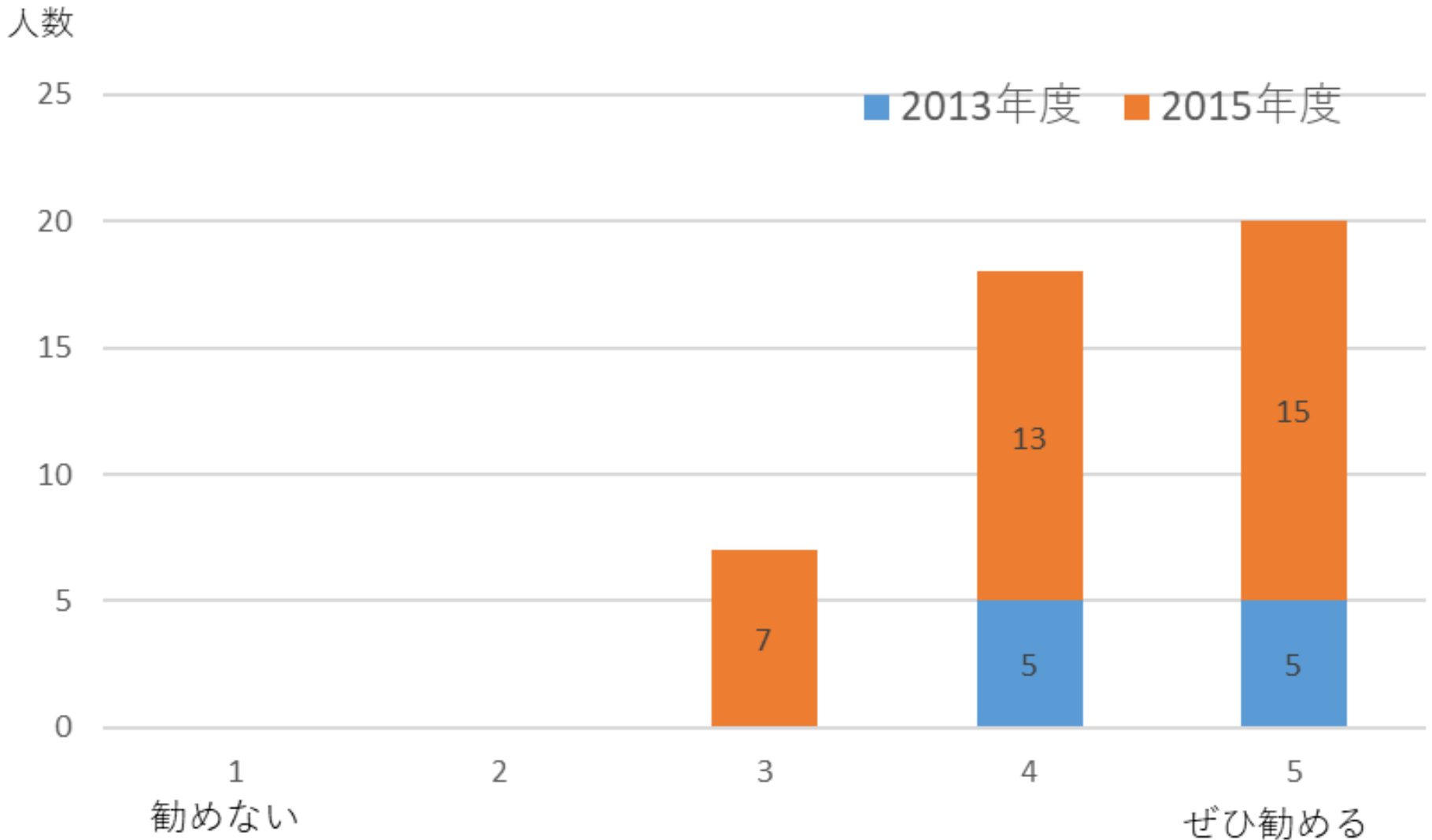
(n=35)



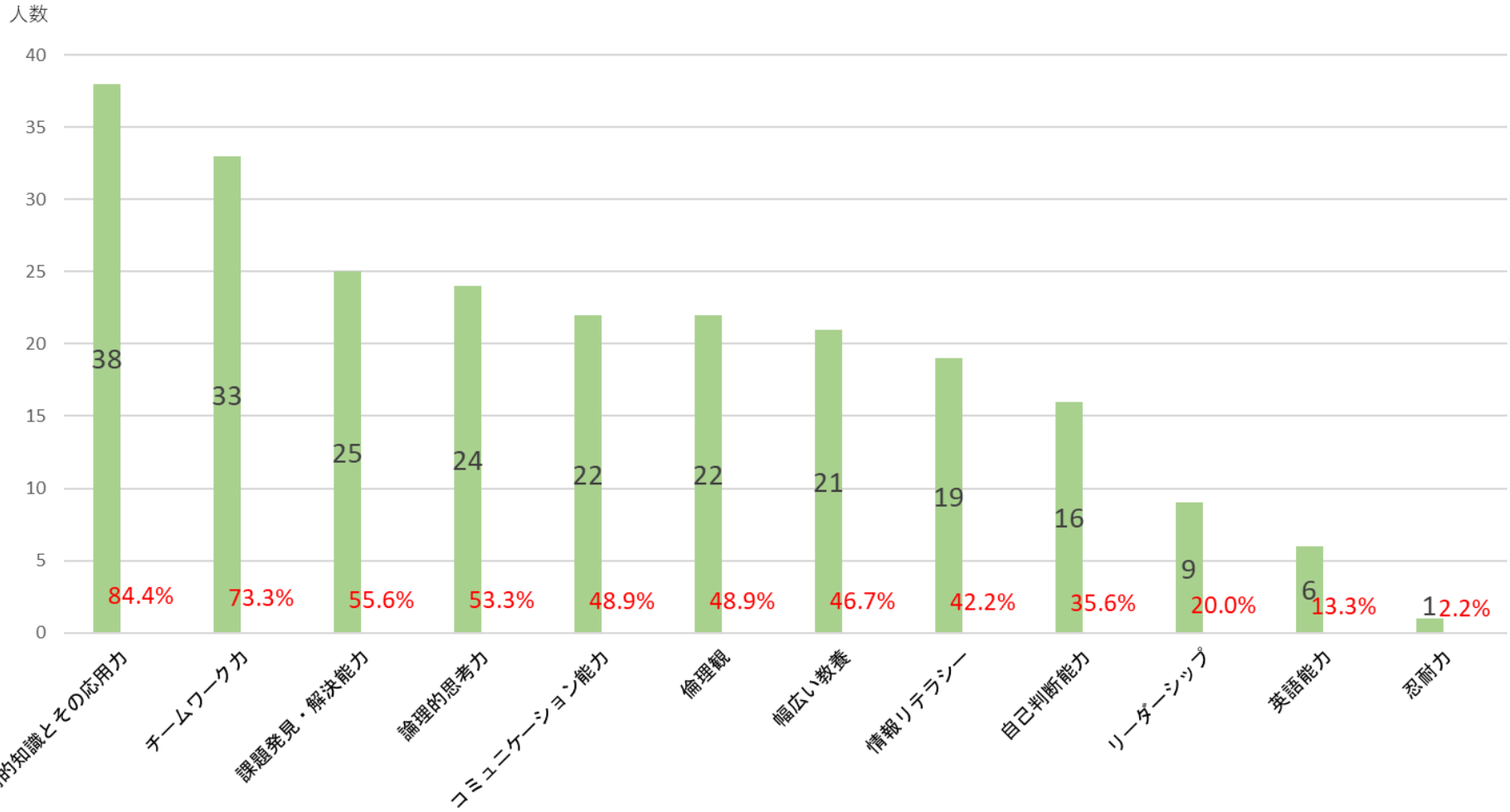
問2 聖路加国際大学で受けた教育に、全体として満足していますか。



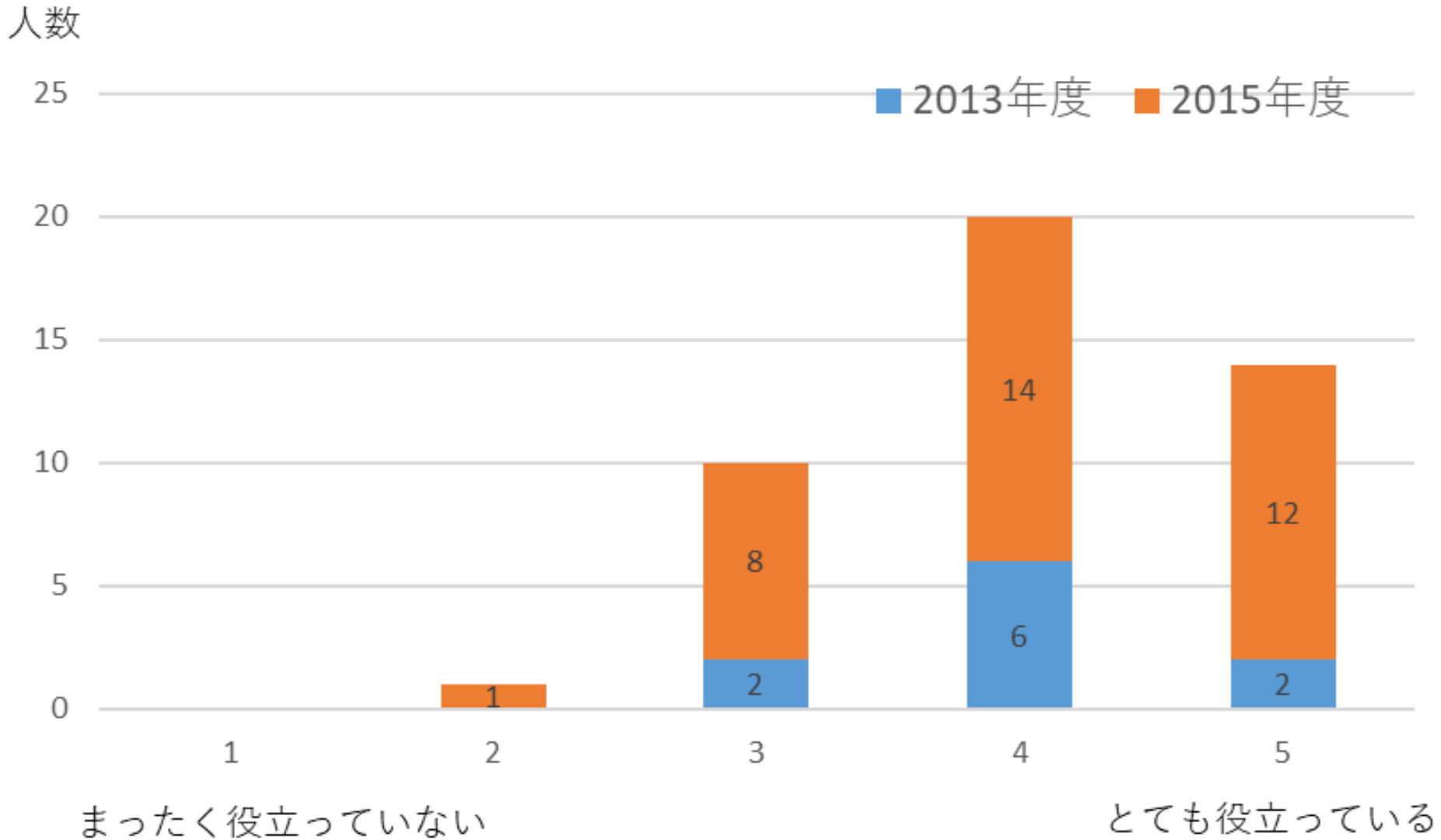
問3 身近に四年制大学で看護を学ぼうとしている人がいた場合、
本学への進学を勧めたいと思いますか。



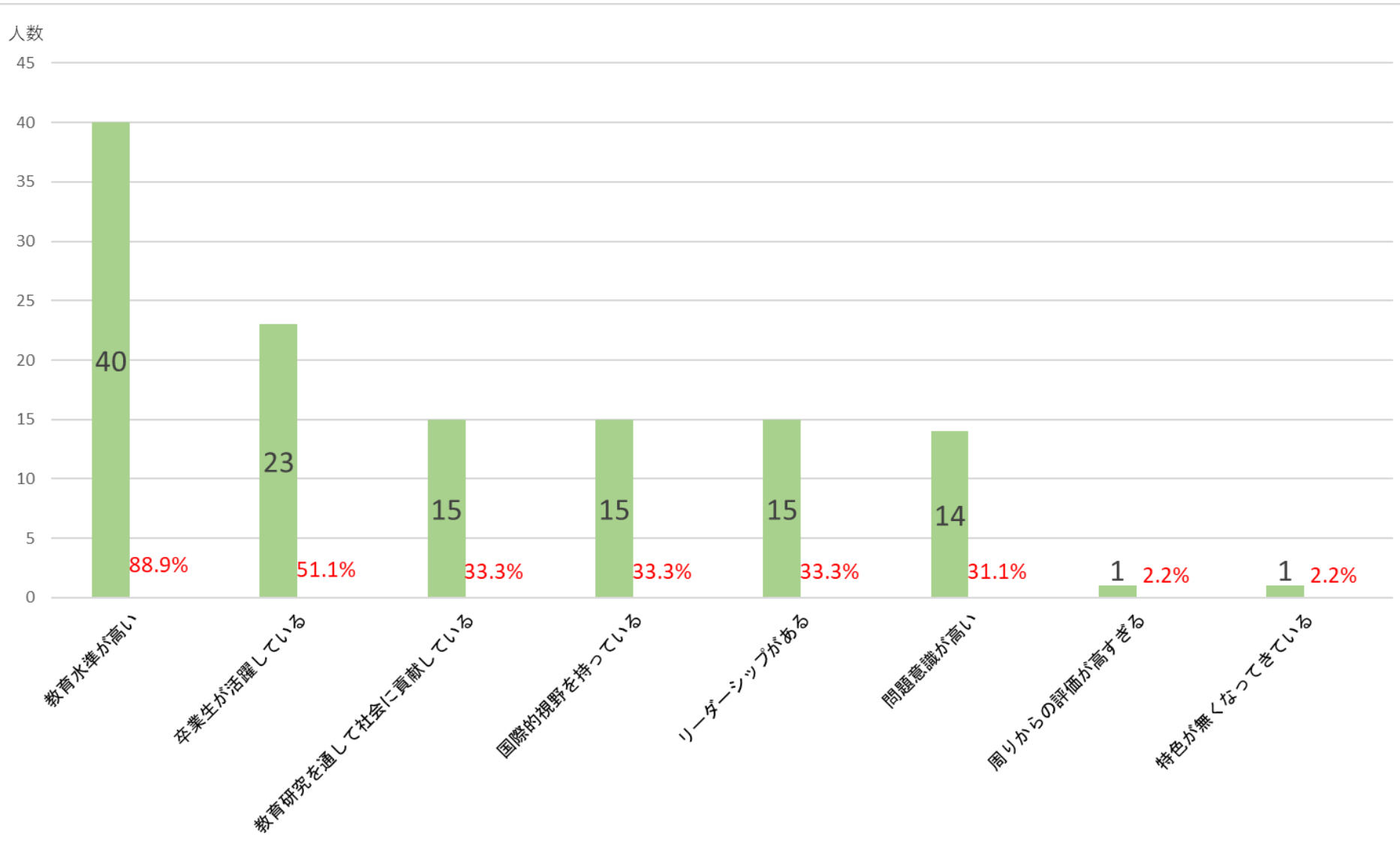
問4 授業や大学生活を通して身につけた能力として、
当てはまるものにチェックしてください。(いくつでも)



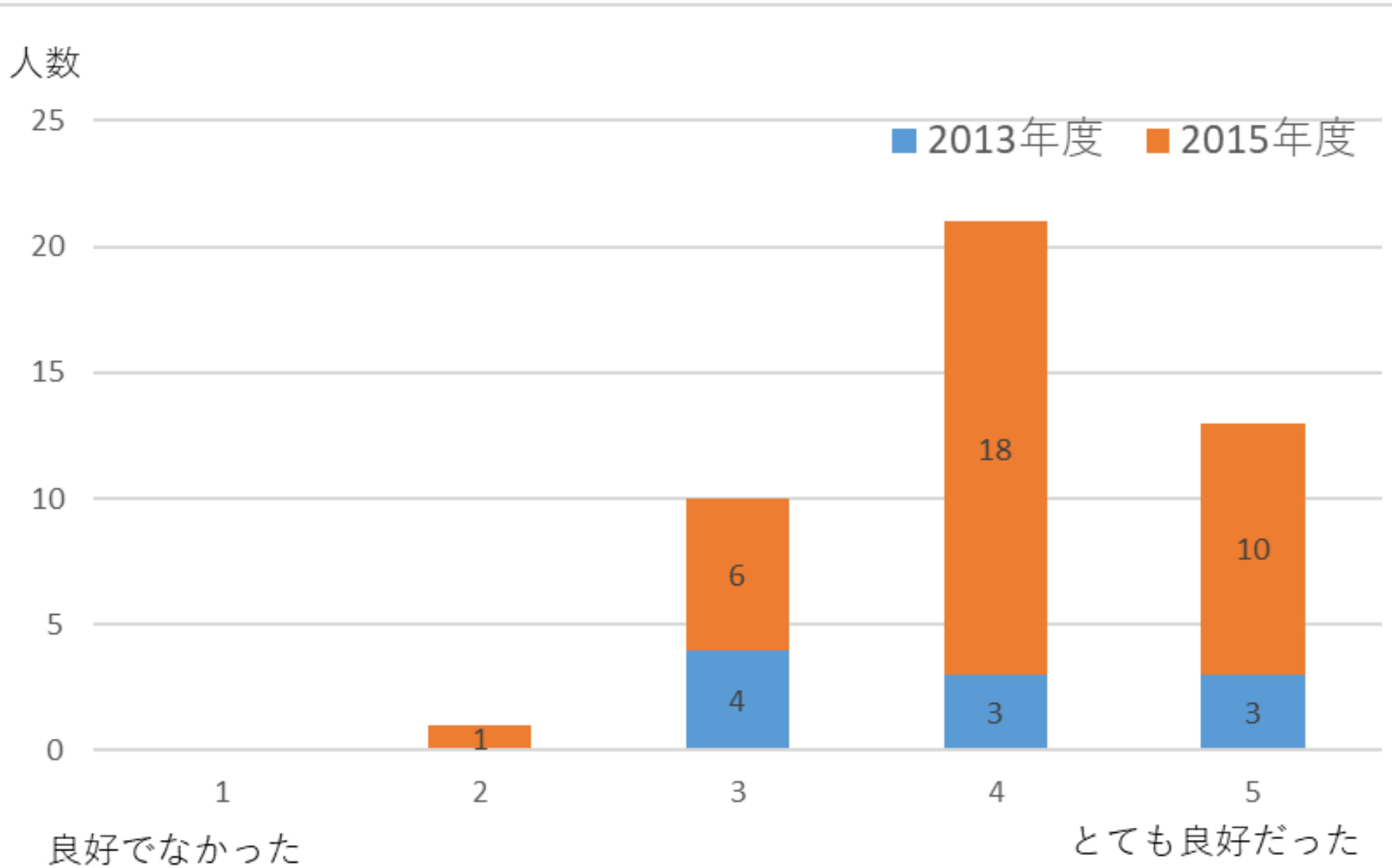
問5 現在の職場で（或いは社会生活全般において）
聖路加国際大学で身につけたことが役立っていますか。



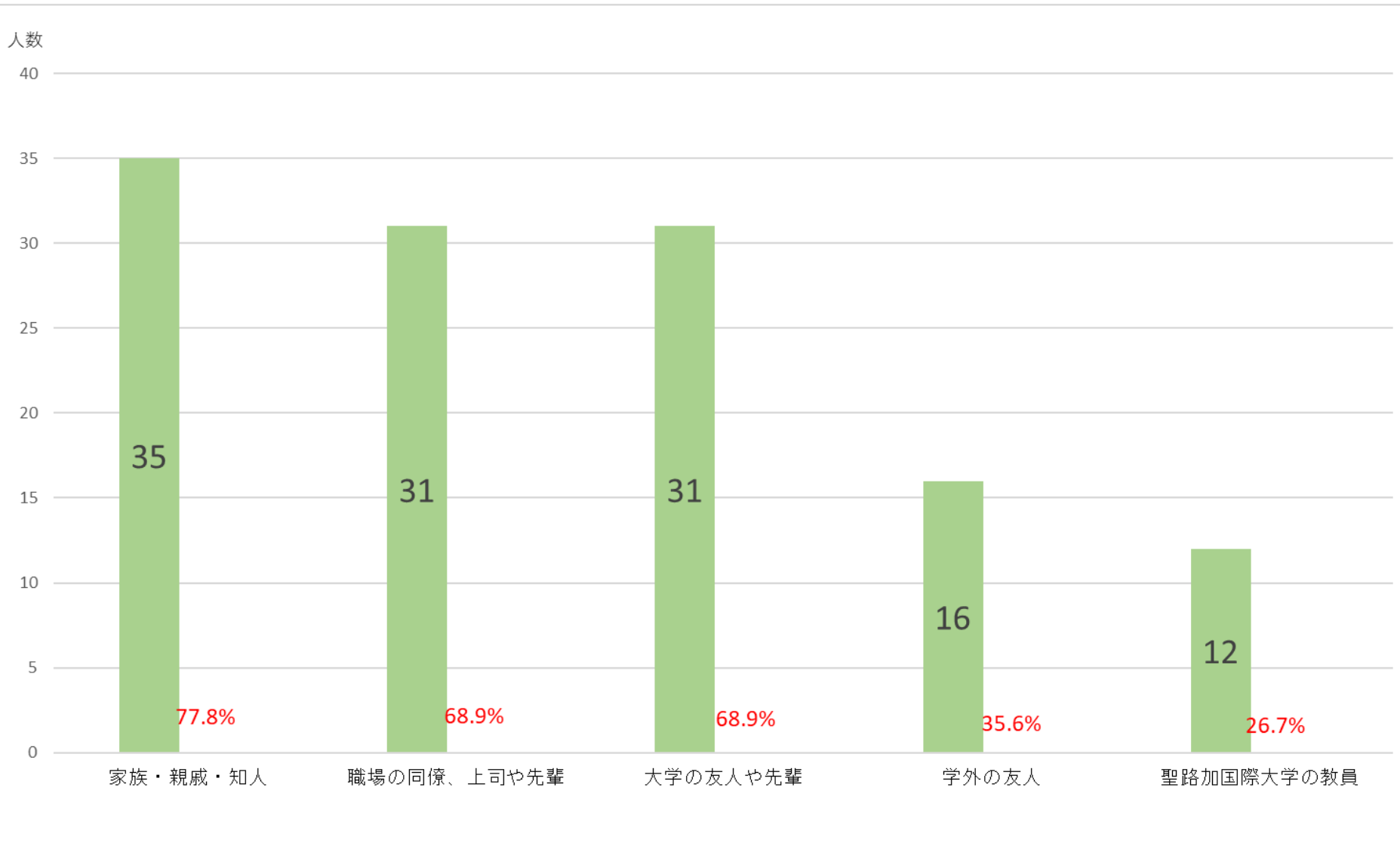
問6 聖路加国際大学（および聖路加国際大学の卒業生）は、
社会一般にどのように評価されていると感じますか。（いくつでも）



問7 在学時、教員や他の学生との人間関係は円滑で良好なものでしたか。



問8 卒業後、職業生活の中で困ったことや悩みなどがあった時、 相談にのってくれる人は誰ですか？（いくつでも）



問2、問3、問5、問7に対する平均スコア

